

LMRA Diagnostisch Onderzoek / Individuele gesprekken

1. Is er stromend water?

Ja



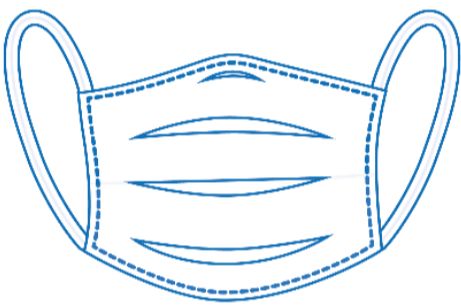
Ik was mijn handen met water en zeep en droog ze met wegwerpdoekjes voor en na elke leerling.

Nee

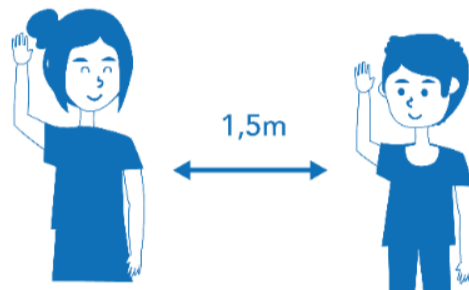


Ik reinig mijn handen met handgel voor en na elke leerling.

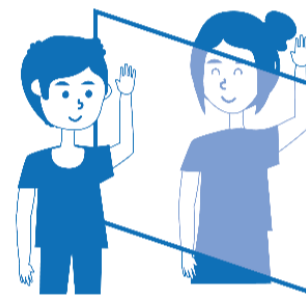
2. Ik draag altijd een mondk masker en bewaar afstand waar mogelijk



en



Ik draag een stoffen of zelfgemaakt mondk masker.



Een plexiwand kan eventueel voor extra bescherming zorgen.

3. Kan het uitwisselen van materiaal met de leerling vermeden worden?

Ja

Vermijd het en laat de leerling geen materiaal aanraken.

Nee



Ontsmet het materiaal na gebruik.

of

Kan dat niet, dan laat je het **24 u** rusten voor hergebruik.

Einde diagnostisch onderzoek of individueel gesprek

NA IEDERE LEERLING

- Ik was grondig mijn handen of reinig ze met handgel.
- Ik ontsmet alle werkoppervlakken.
- Ik ontsmet alle arbeidsmiddelen (of laat ze 24u rusten voor hergebruik).
- Ik doe mijn stoffen of zelfgemaakt mondk masker op correcte wijze uit.
- Na het uitdoen van het mondk masker was of reinig ik opnieuw mijn handen.