

## LMRA Systematisch contact op school of op CLB

### 1. Is er stromend water?

Ja



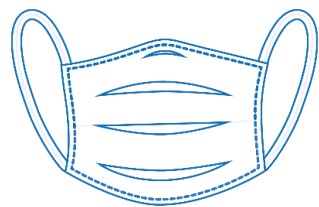
Ik was mijn handen met water en zeep en droog ze met wegwerpdoekjes voor en na elke leerling.

Nee

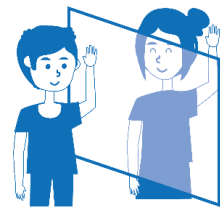
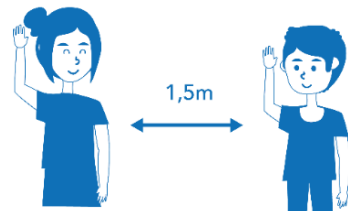


Ik reinig mijn handen met handgel voor en na elke leerling.

### 2. Anamnese = chirurgisch mondk masker + afstand houden



en



Een plexiwand kan eventueel voor extra bescherming zorgen.

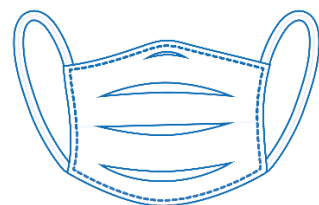
Bij verhoogd risico op contact met speeksel, bijvoorbeeld bepaalde types buitengewoon onderwijs, draag ik ook een gezichtsscherm en een schort.



&



### 3. Klinisch en biometrisch onderzoek = chirurgisch mondk masker



Bij verhoogd risico op contact met speeksel, bijvoorbeeld bepaalde types buitengewoon onderwijs, draag ik ook een gezichtsscherm en een schort.



&



### 4. Kan het uitwisselen van materiaal met de leerling vermeden worden?

Ja

Vermijd het.

Nee



Ontsmet het materiaal na gebruik.

of

Kan dat niet, dan laat je het **24 u** rusten voor hergebruik.

### Einde systematisch contact

#### NA IEDERE LEERLING

- Ik was mijn handen met water en zeep of reinig ze met handgel.
- Ik ontsmet alle werkoppervlakken en medisch materiaal.
- Ik vermijd het om mijn chirurgisch masker te vaak op en af te zetten.
- Als ik het chirurgisch masker moet afzetten voor een korte tijd (bijvoorbeeld om iets te drinken), leg ik het op een propere plaats die ik nadien makkelijk kan schoonmaken of ik leg het in een te ontsmetten bakje.

#### NA IEDERE GROEP

- Ik volg de richtlijnen van de kleurcodes voor het reinigen en ontsmetten na iedere klasgroep.

#### NA IEDERE WERKDAG

- Ik was mijn handen met water en zeep of reinig ze met handgel.
- Ik zet mijn chirurgisch mondk masker op een correcte wijze af en gooi het in de vuilnisbak.
- Ik was mijn handen opnieuw met water en zeep of reinig ze met handgel.
- Ik volg de richtlijnen van de kleurcodes voor het reinigen en ontsmetten op het einde van de dag.